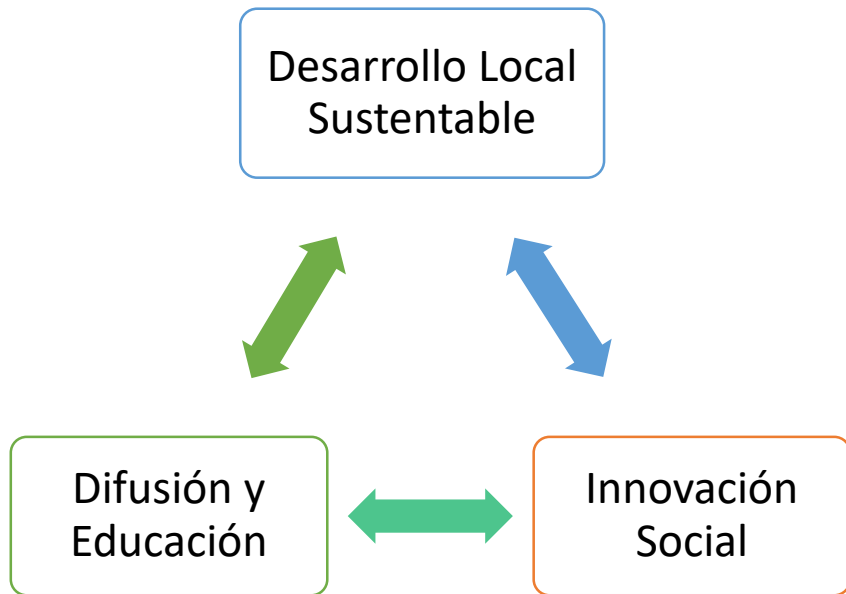


Desafíos y barreras para las viviendas sociales sustentables

| Gabriela López | EGEA ONG |



La organización



Barreras para las viviendas sociales sustentables

- Ubicación geográfica
- Contexto territorial
- Costos
- Autoconstrucción
- Desconocimiento



Participación juvenil en torno a la Pobreza Energética



1. Construcción del piloto de una vivienda social sustentable
2. Manual del PVSS
3. Taller de ERNC, EE y construcción sustentable
4. Visitas guiadas
5. Elaboración de un video

INJUV



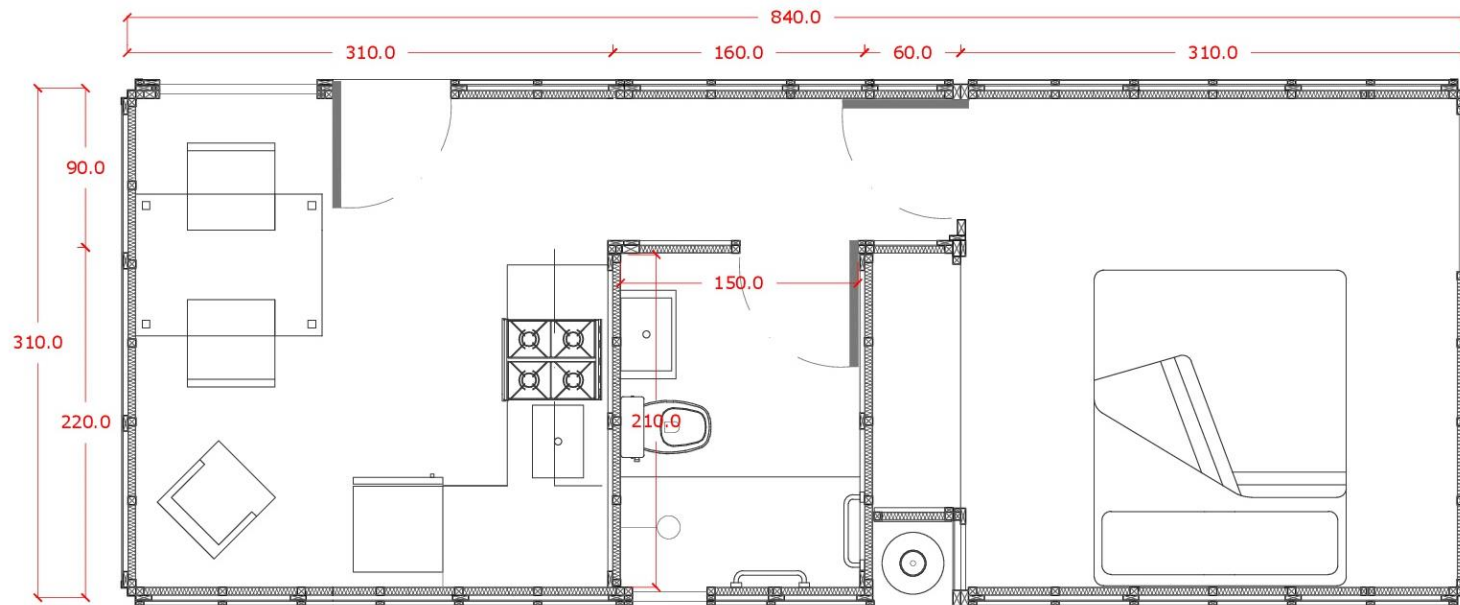
Participación juvenil en torno a la Pobreza Energética



PONTIFICIA
UNIVERSIDAD
CATÓLICA
DE CHILE



Piloto de Vivienda Social Sustentable



26m²

Elementos de sustentabilidad

Orientación y diseño
de arquitectura pasiva



Ventilación cruzada
Fachada sur sin aperturas
Fachada norte con alero

Distribución y
superficies



Accesibilidad
Dormitorio al N
Ampliación

Paneles



Diseño modular
Aislación continua

Elementos de sustentabilidad

Cubierta



Ventilación e iluminación
Entretecho

Instalaciones



Agrupación cocina, baño y gas

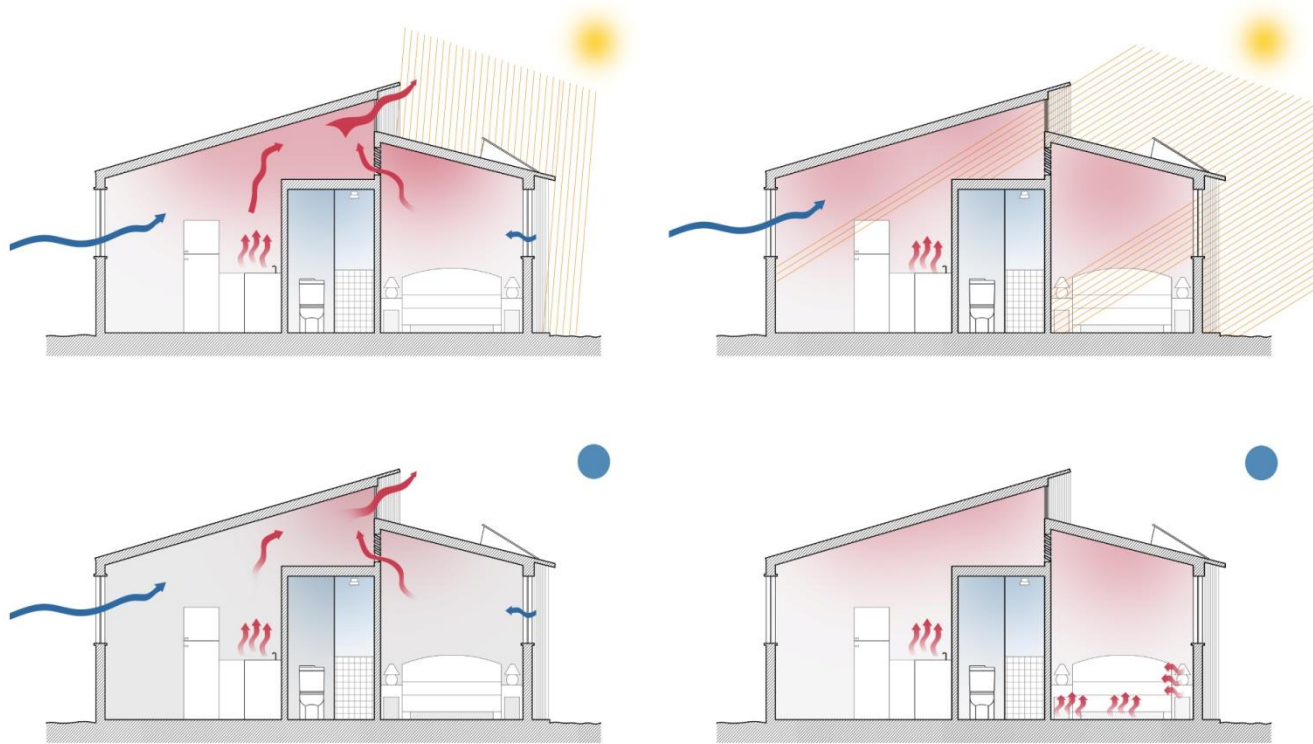
Sistema fotovoltaico

Colector solar

Captación de aguas lluvia

Huerto vertical o muro verde

Piloto de Vivienda Social Sustentable



Piloto de Vivienda Social Sustentable



Desafíos



Medidas pasivas de EE requieren $>$ inversión,
pero generan $<$ consumo en climatización

Adecuar las viviendas a la zona geográfica y
variabilidad climática del país

Utilizar nuevos materiales
y tecnologías



Disponibles en los
territorios



Gracias

www.egeaong.cl

fb.com/egea.org

